

# Porthladd Rhydd Celtaidd: Gweledigaeth i Gymru



**Cyn etholiadau'r Senedd ym mis Mai 2026 a ffurfio Senedd newydd i Gymru, mae'r Porthladd Rhydd Celtaidd yn amlinellu gweledigaeth i Gymru sy'n canolbwyntio ar dwf rhanbarthol ar sail seilwaith, gan gefnogi diwydiannau sy'n genedlaethol hanfodol a ategir gan lywodraethu cryf a llwybrau sgiliau lleol cadarn.**

## Trosolwg

Ein gweledigaeth yw creu coridor buddsoddi ac arloesi er mwyn helpu i ysgogi mewnfuddsoddiad sylweddol, datblygu sgiliau yn y dyfodol a datgarboneiddio cenedlaethol.

Mae'r Porthladd Rhydd Celtaidd yn bartneriaeth sector cyhoeddus-preifat sy'n cynnwys porthladdoedd Aberdaugleddau a Phort Talbot ac mae'n cwmpasu datblygiadau ynni ac asedau arloesi fel ORE Catapult, terfynfeydd tanwydd, gorsaf bŵer, peirianeg drom a'r diwydiant dur ar draws de-orllewin Cymru. Y Partneriaid sector cyhoeddus yw Cyngor Castell-nedd Port Talbot a Chyngor Sir Penfro wedi eu cefnogi gan Lywodraeth Cymru a Llywodraeth y DU.

Mae'r Porthladd Rhydd Celtaidd yn dechrau cefnogi'r gwaith o ddarparu cyfleusterau gweithgynhyrchu newydd ac uwchraddio seilwaith porthladdoedd yn sylweddol i ategu'r gwaith o gyflwyno gwynt alltraeth

arnofiol (FLOW) yn y Môr Celtaidd. Mae hefyd yn darparu'r gonglfaen ar gyfer dyfodol wedi'i seilio ar yr economi hydrogen, tanwyddau cynaliadwy, dal carbon, storio ynni, dur glanach, gweithgynhyrchu a logisteg carbon isel.

Mae'r partneriaid addysg a thirfeddiannwyr yn cynnwys: Cymdeithas Porthladdoedd Prydain, Camplas, Partneriaeth Hyfforddiant y Porthladd Rhydd Celtaidd, Dragon LNG, Impala, Ledwood Mechanical Engineering, Cyngor Castell-nedd Port Talbot, Grŵp Colegau NPTC, Porthladd Aberdaugleddau, y Bartneriaeth Dysgu a Sgiliau Rhanbarthol, RWE, Coleg Penfro, Cyngor Sir Penfro a Llywodraeth Cymru.

Rydym yn cefnogi blaenoriaethau Grŵp Porthladdoedd Cymru, sydd i'w cael yma: <https://shorturl.at/cumyh>





### Hydrogen Gorllewin Cymru

Cyfleuster cynhyrchu hydrogen gwyrdd 14.2 MW.

SIR BENFRO

SIR GAERFYRDDIN

Wedi buddsoddi

£8.4bn ↑

Swyddi newydd

11,500 ↑



### Prosiect Dragon

Mae LanzaTech yn bwriadu cynhyrchu tanwydd awyrennau cynaliadwy, drwy ethanol a gyrchir yn gynaliadwy.



### Prosiect CO2 Aberdaugleddau

Menter storio a morgludo CO2 a arweinir gan RWE a Dragon LNG.



### Parc Ynni Adnewyddadwy Dragon

Tri thyrbîn gwynt newydd ar y tir, wedi'u hintegreiddio gyda'r fferm solar bresennol.



### Criterion Quay

Cyfleuster pwrpasol ym Mhorthladd Penfro ar gyfer trefnu, gweithredu a chynnal a chadw er mwyn cefnogi gwynt alltraeth arnofiol.



### Dyfodol Port Talbot

Trawsnewidiad porthladdoedd ABP yn hwb ynni gwyrdd a gweithgynhyrchu gwynt alltraeth arnofiol.

CASTELL-NEDD  
PORT TALBOT



### Gweithfa Batri RWE

System Storio Ynni Batri 350 MW, rhan o Ganolfan Sero Net Penfro.

ABERTAWE



### Hydrogen Gwyrdd RWE Penfro

Cyfleuster cynhyrchu hydrogen gwyrdd MW 110, rhan o Ganolfan Sero Net Penfro.



### Project Dragon

Mae LanzaTech yn bwriadu creu cyfleuster eplesu nwy i drawsnewid gwastraff diwydiannol yn ethanol cynaliadwy.



### Safle Tollau y Porthladd Rhydd Celtaidd – Dyfed Steels



### Camplas

Cyfleuster gweithgynhyrchu cyfansoddion uwch ar gyfer tanciau storio plastig wedi'u cryfhau â gwydr ar raddfa fawr yng Nglanfa Llansawel.

# Coridor Buddsoddi ac Arloesi Cymru



Logisteg Carbon Isel



Dur Glanach



Gweithgynhyrchu



Hydrogen



FLOW



Dal Carbon



Tanwyddau Cynaliadwy



Storio Ynni

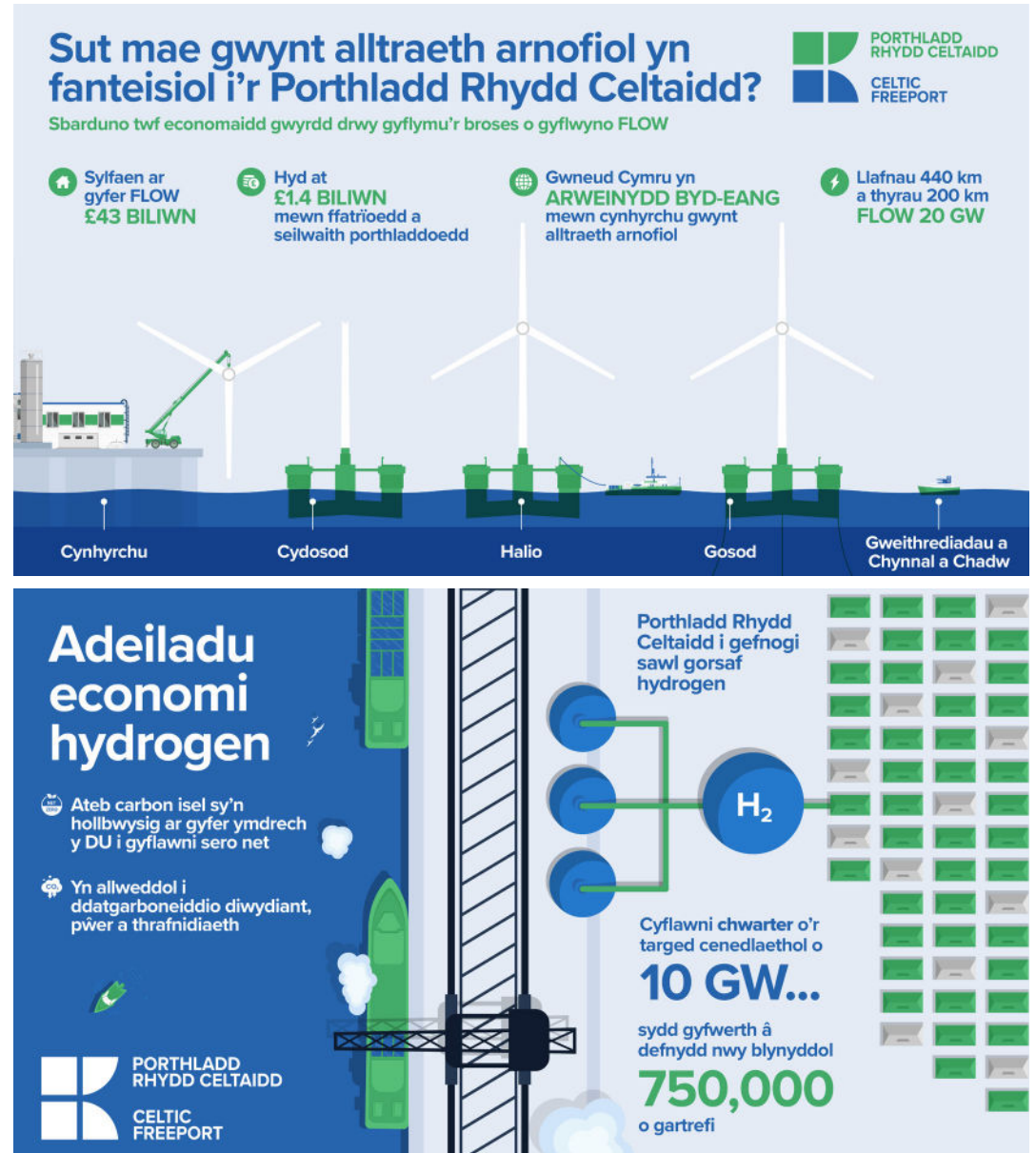


## Beth mae hyn yn ei olygu i Gymru?

Dros gyfnod o 25 mlynedd i gyflawni'r weledigaeth hon, disgwylir i'r Porthladd Rhydd Celtaidd ysgogi £8.4bn mewn buddsoddiad newydd i Gymru, gan gynhyrchu 11,500 o swyddi newydd, wrth i ni greu gweithfeydd cynhyrchu a dosbarthu tanwyddau newydd (hydrogen, tanwyddau awyrennau cynaliadwy, biodanwyddau) a phorthladdoedd ynni wedi'u huwchraddio. Ochr yn ochr â'r gwaith hwn o uwchraddio seilwaith, bydd y Porthladd Rhydd Celtaidd yn darparu llwybrau sgiliau'r dyfodol i bobl ifanc.

**£8.4bn**  
buddsoddiad

**11,500**  
swyddi newydd



## Beth sydd ei angen arnom i gyflawni ein hamcanion?

Ac yntau wedi'i wreiddio yn y bartneriaeth rhwng Llywodraeth Cymru a Llywodraeth y DU, gyda'r gefnogaeth reoleiddiol ac ariannol briodol gall y Porthladd Rhydd Celtaidd barhau i ategu diogelwch ynni ar lefel genedlaethol, yn ogystal ag ysgogi adfywiad economaidd yng Nghymru a chyflymu taith y wlad tuag at sero net. I gyflawni'r weledigaeth hon, mae angen cefnogaeth ar y Porthladd Rhydd Celtaidd a'i bartneriaid ar gyfer:

- **Mynediad i'r grid:** Gwell mynediad at drydan drwy'r Grid Cenedlaethol. Yn ne-orllewin Cymru mae angen brys am fuddsoddiad mewn seilwaith trosglwyddo ar frys i alluogi datblygu prosiectau hydrogen gwyrdd, ynni adnewyddadwy a dal carbon.
- **Llwybrau cryf:** Llwybrau twf cryf o brosiectau buddsoddadwy, pobl fedrus a chynllunio effeithiol i sicrhau bod ein porthladdoedd yn barod i gefnogi'r gwaith o gyflwyno gwynt alltraeth arnofiol yn y Môr Celtaidd.
- **Mecanweithiau cymorth referniw:** Cymorth ar gyfer cynhyrchu hydrogen a thanwydd awyrennau cynaliadwy (SAF) drwy gynlluniau sefydlogi referniw priodol.
- **Cludo CO<sub>2</sub>:** Dileu rhwystrau rheoleiddiol, yn cynnwys cyfyngiadau ar gludo carbon deuocsid heb biblinellau, ochr yn ochr â chymorth o ran polisi ar gyfer diwydiannau sy'n anodd i'w datgarboneiddio.
- **Cyllid grant:** Cymorth ar gyfer astudiaethau peirianeg a dylunio ymlaen llaw (FEED) a chyllid datblygu arall er mwyn symud cynlluniau mawr yn eu blaenau.
- **Diwygio cynllunio:** Gwella adnoddau a therfynau amser ar gyfer cynllunio a gwneud penderfyniadau ynghylch trwyddedu morol, gyda rhagdybiaeth o blaid twf.

## Y tîm a'r amserlen

Mae'r broses sefydlu wedi'i chwblhau, gyda'r Memorandwm Cyd-ddealltwriaeth rhwng y Llywodraethau a'r porthladd Rhydd Celtaidd wedi'i gytuno ym mis Mawrth 2026.

Mae dau safle treth – sef yr ardaloedd datblygu y mae cyfres o gymhellion buddsoddi ar gael ynddynt- wedi eu dynodi. Mae'r rhain yn Aberdaugleddau a Phort Talbot sy'n cwmpasu darnau cysylltiedig o dir datblygadwy dan berchnogaeth wahanol. Mae trydydd safle treth yn yr arfaeth a bydd cyhoeddiad am hyn yn 2026.

## Cysylltwch â

Dr Chris Martin OBE MStJ DL, Cadeirydd  
[chris.martin@celticfreeport.wales](mailto:chris.martin@celticfreeport.wales)

Luciana Ciubotariu, CEO  
[luciana.ciubotariu@celticfreeport.wales](mailto:luciana.ciubotariu@celticfreeport.wales)

John Stevenson, Materion Allanol  
[john@ti-communications.co.uk](mailto:john@ti-communications.co.uk) neu 07824 621756